



Ficha técnica

Celosías > Gradpanel > Madera > Serie P W Thermopine >

P W 140 CEDRO



Las celosías Gradpanel Serie P W 140 están formadas por lammas fijas y orientables de líneas rectas con solapes en los extremos.

De sección rectangular de 134,5x18,7 mm se fabrican en madera de Cedro rojo, que permite aplicar un tratamiento lasur transparente opcional con obligatoriedad de mantenimiento para conservar su color. En el caso de las lammas orientables estan unidas a regle de accionamiento de pletina de aluminio con tornillería autoblocante en acero inoxidable.

Las celosías lammas de madera aportan un alto valor estético, calidez y elegancia a la fachada del edificio al mismo tiempo que contribuyen al confort interior.

Todas las lammas de madera con las que trabajamos provienen de bosques forestales protegidos y gestionados de forma sostenible bajo los sellos PEFC y FSC.

Lammas madera



CEDRO ROJO

Perfilería



EXTRUIDO

Disposición



HORIZONTAL



VERTICAL

Acabado lammas



TRATAM. LASUR

Acabados perfilería



EN POLVO QUALICOAT



ANODIZADO QUALANOD



GRADCOLORS

Domótica



POSIB. FACHADA INTELIGENTE

Viento



RESISTENCIA CLASE 6

Aplicaciones



Paramento



Marco fijo



Corredero



Practicable batiente



Practicable Pivotante



Proyectable



Corrugable batiente

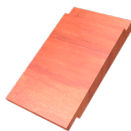


Corrugable Pivotante



Levadizo





Características

Diseño de lamas de sección rectangular de líneas rectas con solapes en los extremos.

Celosías con un alto valor estético, calidez, elegancia y aportación de confort al interior del edificio.

Juego de testeros de aluminio cortados a láser, lacado al polvo color negro (opcional otros colores RAL).

Ejes de orientación de lama fijo y retráctil en acero bicromatado Ø7 mm.

Lamas orientables unidas a regle de accionamiento de pletina de aluminio con tornillería autoblocante en acero inoxidable.

Longitud máxima de lama (incluido marco) variable según la aplicación. Longitud máx. Lama P W 140: 1200 mm.

Peso aprox. P W 140 Cedro Rojo: 8,93 kg/m².

Orientación de las lamas mediante accionamiento manual. Cilindro lineal.

Orientación de las lamas mediante motor eléctrico lineal (visto) y motor tubular (oculto). Solo con marcos de perfil 50x50 mm.

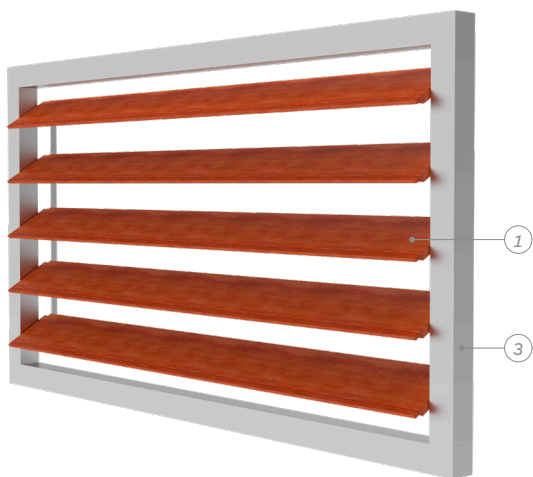
Acc. a motor tubular solar Wirefree RTS (oculto). Marcos lisos 50x50 mm. (Solo aplicación Marco fijo y Corredero).

Aplicaciones con movimiento a motor: Corredero y Levadizo.

Instalación con marcos para todas las aplicaciones posibles.

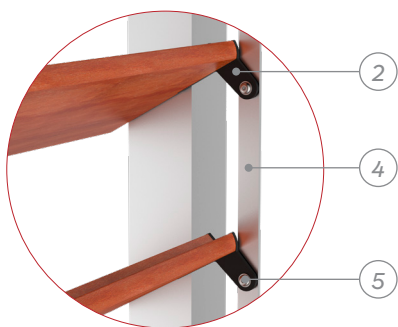
Maderas procedentes de bosques forestales protegidos y gestionados de forma sostenible bajo los sellos PEFC y FSC.

Infografía



Infografía P W 140

- ① Lama madera de cedro rojo
- ② Testero de aluminio tratado
- ③ Marco aluminio extruido
- ④ Regle accionamiento de aluminio
- ⑤ Tornillería autoblocante



Regle accionamiento con tornillería autoblocante

Lama

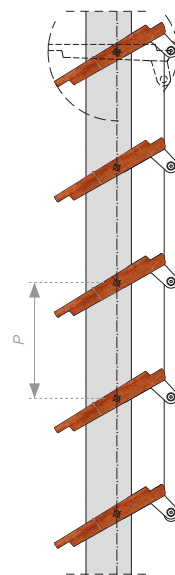


Cedro Rojo

Sección lamas
(cotas en mm)

Secciones

P W 140
Fija y orientable

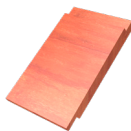


P: 127 mm



Testero de aluminio y pivote empotrado en la lama





Perfilería

Tipos de perfil división



40 x 40



45 x 35



80 x 45

Tipos marcos y hojas



40 x 25



40 x 40



50 x 50

45 x 35
(45 x 60)

80 x 45

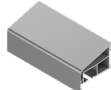
PPA 120
(40 x 43)

Tipos de marco exterior

Perfil marco
rectoPerfil marco
solapadoPerfil PPA
marco exterior

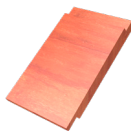
Guías

SISTEMA A

Guía superior
Extramuro 54Guía superior
Extramuro 87

SISTEMA B

Guía superior
IntramuroGuía superior
50x45



Aplicaciones. Dimensiones máximas.

Aplicación	Tipo Perfilería	Posición Lamas	P W 140 CEDRO 
MARCO FIJO	Marcos 40x25, 40x40, 50x50, 45x35, 80x45, PPA 120	Horizontal	1200 x ∞
		Vertical	∞ x 1200
CORREDERO	Hoja PPA 120 + Guías Sistema A	Horizontal	1200 x 2350 (*) (2)
	Hoja 45x35 + Guías Sistema B	Horizontal	1200 x 2750 (*) (2)
	Hoja 80x45 + Guías Sistema B	Horizontal	1200 x 4950 (*) (2)
CORREDERO CON DIVISIÓN	Hoja PPA 120 (División 40x40) + Guías Sistema A	Horizontal	2400 x 1900 (*) (2)
	Hoja 45x35 (División 45x35) + Guías Sistema B	Horizontal	2400 x 2350 (*) (2)
	Hoja 80x45 (División 80x45) + Guías Sistema B	Horizontal	2400 x 4300 (*) (2)
BATIENTE	Hoja PPA 120 + Marco Ext. Recto o con Solape	Horizontal	700 (hoja) x 1800
PIVOTANTE	Hoja 45x35 + Guías Sistema B	Horizontal	1000 (hoja) x 3000 (2)
PROYECTABLE	Hoja PPA 120 + Marco Ext. Recto	Horizontal	1200 x 2000 (2)
PROYECTABLE CON DIVISIÓN	Hoja PPA 120 (División 40x40) + Marco Ext. Recto	Horizontal	1800 x 2000 (2)
CORRUGABLE BATIENTE	Hojas PPA 120 + Marco Ext. Recto o con Solape	Horizontal	700 (hoja) x 2500 (2)
CORRUGABLE PIVOTANTE	Hojas 45x35 + Guías Sistema B	Horizontal	1000 (hoja) x 3000 (2)
CORRUGABLE CORREDERO	Hojas 45x35 + Guías Sistema B	Horizontal	1000 (hoja) x 3000 (2)
LEVADIZO	Hoja PPA 120 + Marco Ext. PPA 120	Horizontal	1200 x 2500
LEVADIZO CON DIVISIÓN	Hoja PPA 120 (División 40x40) + Marco Ext. PPA 120	Horizontal	Ancho máx= 2400 Alto máx= 2500 Sup. máx= 4 m ²

(*) Alto máximo para máxima longitud de lama. Para anchos de lamas inferiores ver gráfico en aplicación corredero.

(**) Ancho máximo para máxima longitud de lama. Para altos de lamas inferiores ver gráfico en aplicación corredero.

(2) Obligatoriedad de 1 travesaño intermedio visto a partir de 1800mm de altura.

(7) No posible 40x25 y 40x40

NO POSIBLE con Aplicación: Paramento.

