



Ficha técnica

Celosías > Gradpanel > Madera > Serie CL W Thermopine >

CL W 35 THERMOPINE



Las celosías Gradpanel Serie CL W 35 Thermopine están formadas por lamas fijas de madera de sección cuadrada de 32-35x35 mm. Fabricadas en madera de Pino Termotratado en Fingerjoint con tratamiento lasur transparente ya aplicado, aportan un alto valor estético, calidez y elegancia a la fachada del edificio. Y al mismo tiempo contribuyen al confort interior, generando una imagen equivalente desde el interior y exterior del edificio.

Las celosías CL W 35 ofrecen la posibilidad de soluciones configurables alternando lamas de la misma serie CL W.

Todas las lamas de madera con las que trabajamos provienen de bosques forestales protegidos y gestionados de forma sostenible bajo los sellos PEFC y FSC.

<u>Lamas madera</u>	<u>Perfilería</u>	<u>Disposición</u>	<u>Acabado lamas</u>	<u>Acabados perfilería</u>	<u>Viento</u>
PINO TERMOTRATADO	EXTRUIDO	HORIZONTAL VERTICAL (Con angular inferior)	TRATAM. LASUR	EN POLVO QUALICOAT ANODIZADO QUALANOD GRADCOLORS	RESISTENCIA CLASE 6

Aplicaciones







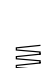






Paramento	Marco fijo	Corredero	Practicable batiente	Practicable Pivotante	Proyectable	Corrugable batiente	Corrugable Pivotante	Levadizo





CL W 35 THERMOPINE

Características

-  *Diseño de lamas de sección cuadrada.*
-  *Celosías con un alto valor estético, calidez, elegancia y aportación de confort al interior del edificio.*
-  *Celosías de lamas fijas.*
-  *Posibilidad de soluciones configurables alternando Lamas de la misma serie CL W.*
-  *Sujeción de lamas fijas con pinzas de acero inoxidable.*
-  *Su aplicación en Paramento permite a las lamas una disposición con solución de continuidad con juntas a tope.*
-  *Composición Thermopine - Solo Fingerjoint.*
-  *Imagen equivalente desde el interior y exterior del edificio.*
-  *Longitud máxima entre apoyos de lama CL W 35 Thermopine: 1500 mm, variable según la aplicación.*
-  *Peso aprox. Celosías CL W 35 Thermopine: 14,70 kg/m².*
-  *Aplicaciones con movimiento a motor: Corredero y Levadizo.*
-  *Instalación sobre montantes en aplicación Paramento y en marcos para el resto de aplicaciones.*
-  *Maderas procedentes de bosques forestales protegidos y gestionados de forma sostenible bajo los sellos PEFC y FSC.*

Infografía

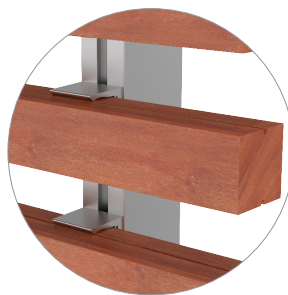


Infografía CL W 35 Thermopine
 ① Lama madera de pino termotratado
 ② Pinza de acero inoxidable
 ③ Montante de aluminio extruido

Lama

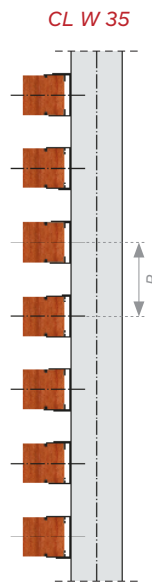


Sección lamas
(cotas en mm)



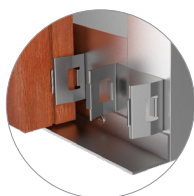
Pinza acero inoxidable

Secciones

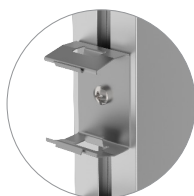


*P: 70 mm

*Posibilidad de paso variable
P= Paso estándar



Angular apoyo inferior lama vertical



Pinza de acero inoxidable





Perfilería

Tipos montantes



40 x 25 x 1,5



40 x 40 x 1,5



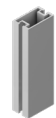
50 x 50 x 2



50 x 50 x 3



20 x 30



50 x 30



70 x 35

Tipos de perfil división



40 x 40



45 x 35



80 x 45

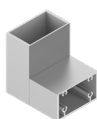
Tipos marcos y hojas



40 x 40



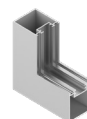
50 x 50

45 x 35
(45 x 60)

80 x 45

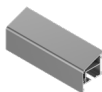
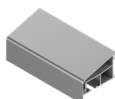
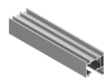
PPA 120
(40 x 43)

Tipos de marco exterior

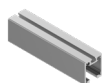
Perfil marco
rectoPerfil PPA
marco exterior

Guías

SISTEMA A

Guía superior
Extramuro 54Guía superior
Extramuro 87Guía superior
Intramuro

SISTEMA B

Guía superior
50x45



Aplicaciones. Dimensiones máximas.

Aplicación	Tipo Perfilería	Posición Lamas	CL W 35 PINO (TERMOTRATADO)
PARAMENTO	Montante 25x40x1,5	Horizontal	 Máx. distancia (M) = 1500mm Long. máx. Lama = 3600mm <i>Relación entre fijaciones de montantes (F) y distancias entre montantes (M) = Mirar tabla adjunta</i>
		Vertical	
	Montante 40x40x1,5	Horizontal	
		Vertical	
	Montante 50x50x2	Horizontal	
		Vertical	
	Montante 50x50x3	Horizontal	
		Vertical	
	Montante 20x30	Horizontal	
		Vertical	
	Montante 50x30	Horizontal	
		Vertical	
	Montante 70x35	Horizontal	
		Vertical	
MARCO FIJO	Marco 40x40 Marco 50x5 Marco 45x35 (45x60) Marco 80x45	Horizontal	1500 x ∞
		Vertical	∞ x 1500
CORREDERO	Hoja PPA 120 + Guías Sistema A	Horizontal	1500 x 2750 (*) (2)
		Vertical	2750 x 1500 (**)
	Hoja 45x35 + Guías Sistema B	Horizontal	1500 x 3200 (*) (2)
		Vertical	2750 x 1500 (**)
	Hoja 80x45 + Guías Sistema B	Horizontal	1500 x 4950 (*) (2)
		Vertical	2750 x 1500 (**)

(*) Alto máximo para máxima longitud de lama. Para anchos de lamas inferiores ver gráfico.

(**) Ancho máximo para máxima longitud de lama. Para altos de lamas inferiores ver gráfico.

(2) Obligatoriedad de 1 travesaño intermedio visto a partir de 1800mm de altura.

NO POSIBLE con Aplicaciones: Batiente y corrugable batiente.





Aplicaciones. Dimensiones máximas.

Aplicación	Tipo Perfilería	Posición Lamas	CL W 35 PINO (TERMOTRATADO) 
CORREDERO CON DIVISIÓN	Hoja PPA 120 (División 40x40) + Guías Sistema A	Horizontal	3000 x 2050 (*) (2)
		Vertical	2150 x 3000 (**) (2)
	Hoja 45x35 (División 45x35) + Guías Sistema B	Horizontal	3000 x 2550 (*) (2)
		Vertical	2550 x 3000 (**) (2)
	Hoja 80x45 (División 80x45) + Guías Sistema B	Horizontal	3000 x 4550 (*) (2)
		Vertical	4550 x 3000 (**) (2)
PIVOTANTE	Hoja 45x35 + Guías Sistema B	Horizontal	800 (hoja) x 3000 (2)
		Vertical	
PROYECTABLE	Hoja PPA 120 + Marco Ext. Recto	Horizontal	1500 x 2000 (2)
		Vertical	1800 x 1500
PROYECTABLE CON DIVISIÓN	Hoja PPA 120 - (División 40x40) + Marco Ext. Recto	Horizontal	1800 x 2000 (2)
		Vertical	
CORRUGABLE PIVOTANTE	Hojas 45x35 + Guías Sistema B	Horizontal	800 (hoja) x 3000 (2)
		Vertical	
CORRUGABLE CORREDERO	Hojas 45x35 + Guías Sistema B	Horizontal	800 (hoja) x 3000 (2)
		Vertical	
LEVADIZO	Hoja PPA 120 + Marco Ext. PPA 120	Horizontal	1500 x 2500 (2)
		Vertical	Ancho máx= 2500 Alto máx= 2500 Sup. máx= 4,5 m ²
LEVADIZO CON DIVISIÓN	Hoja PPA 120 (División 40x40) + Marco Ext. PPA 120	Horizontal	Ancho máx= 2500 Alto máx= 2500 Sup. máx= 4,5 m ²

